

Luft-Heizgeräte
Air Heaters

Ersatzteil-Liste
Spare parts list

HL 10011

4/1996

Webasto

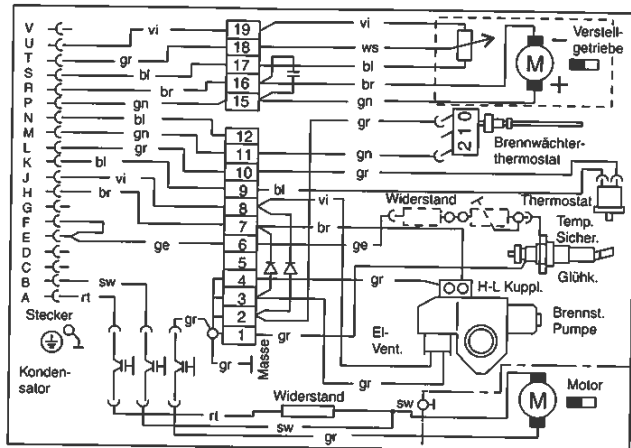
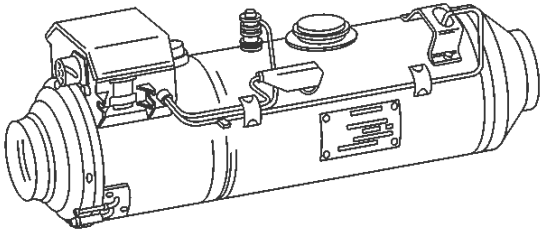
Geräteausführung	Bestell-Nr.	Bildtafel	elektrische Leistungs- verstellung	mechanische Leistungs- verstellung	Schaltung	mit Abdeckkasten
HL 10011.01 24V	337 943	1,3-9	X		Anlaß-	
HL 10011.05 24V	368 954	1,3-9		X	Anlaß-	
HL 10011.09 24V	194 31A	2-10		X	Hand-	
HL 10011.10 24V	195 60A	2-10		X	Anlaß-	X
HL 10011.11 24V	308 17A	2-9		X	Automatik-	
Normteile		Seite 16/17				

Spezialwerkzeuge siehe Zubehörkatalog

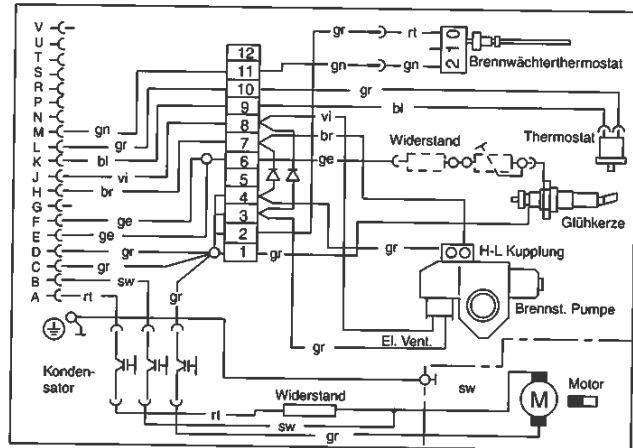
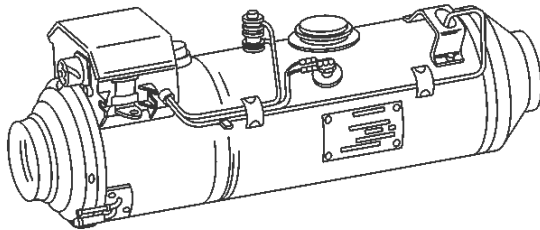
Spalte Pos.:	WT = Wiederholteil
Spalte A/N:	Damit zur Vorgängerausgabe ersichtlich wird, welche Teile geändert und neu hinzugekommen sind, werden sie hier angezeigt mit: A = Änderung N = Neuteil
Spalte Benennung:	Nach rechts eingerückte Teile bzw. Untergruppen (durch Punkte markiert) sind in den um einen Punkt weniger eingerückten Baugruppen enthalten. Beispiel: Brennstoffpumpe = Hauptgruppe • Magnetventil = Untergruppe von Hauptgruppe • • Runddichtring = Einzelteil von Untergruppe
Spannungsabhängige Teile sind gekennzeichnet:	12 Volt mit rotem Schild oder Punkt 24 Volt mit grünem Schild oder Punkt
Column Item:	WT = This part has been mentioned previously.
Column A/N:	Indicates which parts are modified, which parts are new: A = modification N = new part
Column Description:	Sub-assemblies or components (marked by a point) – offset to the right – are contained in the assembly which is offset one point less. Example: fuel pump = assembly • solenoid valve = sub-assembly • • gasket = component
The parts dependent on voltage are marked:	12 Volt with red label or dot 24 Volt with green label or dot

Änderungen vorbehalten / Subject to modification

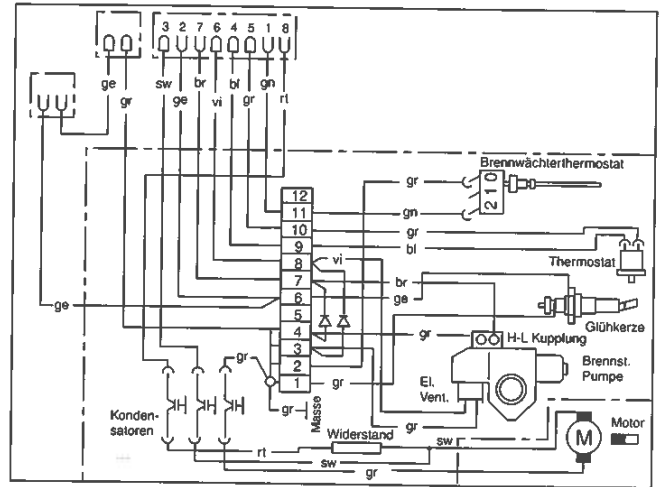
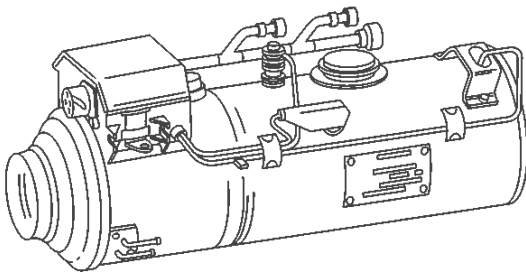
HL 10011.01



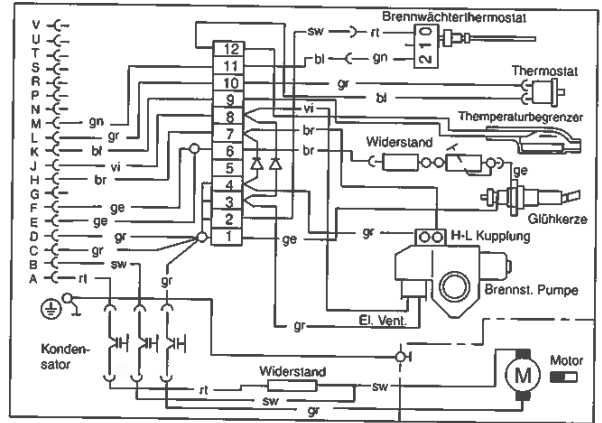
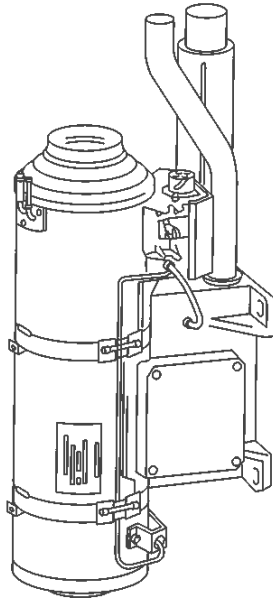
HL 10011.05



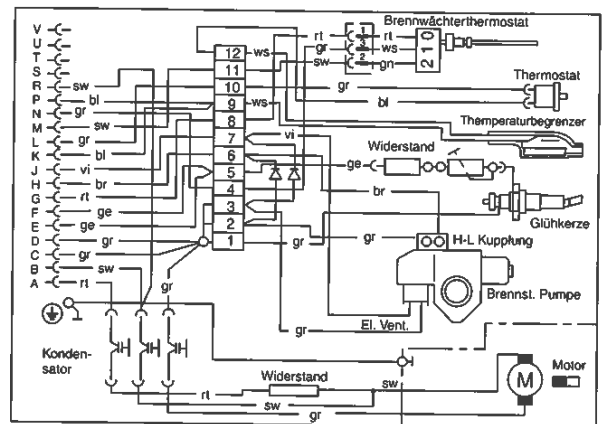
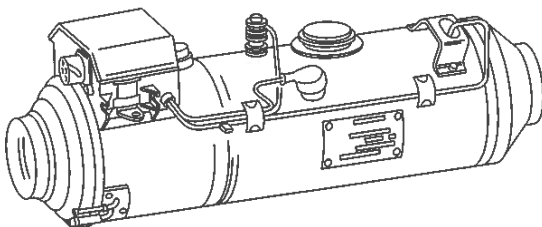
HL 10011.09



HL 10011.10



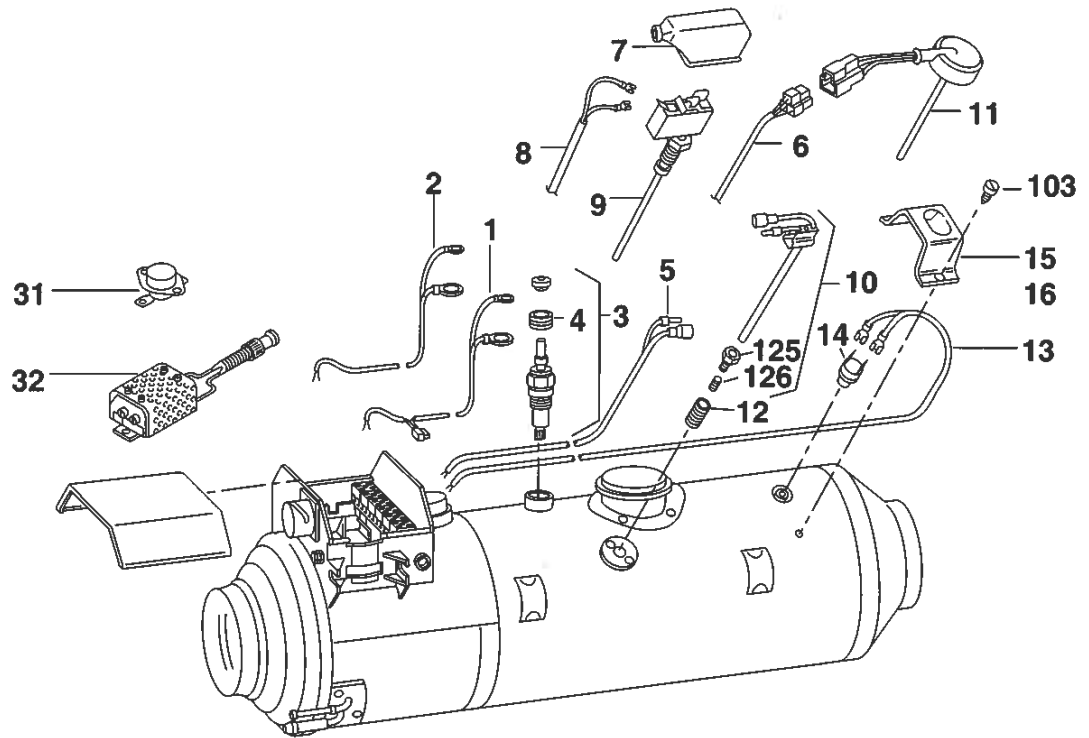
HL 10011.11

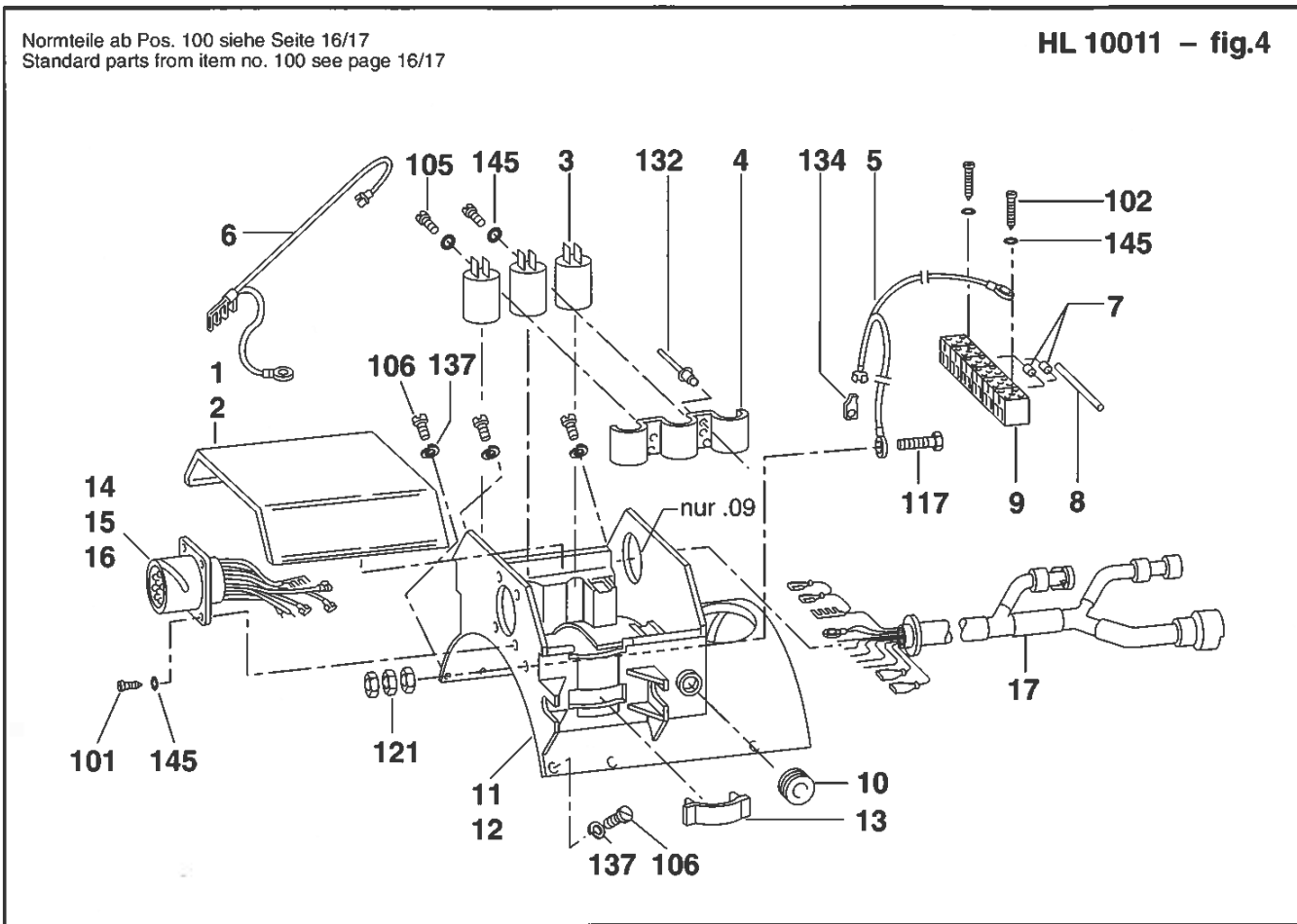


Pos. Item	Stück Quantity HL 10011.						Bestell-Nr. Part no.	A / N	Benennung	Description	Bemerkung Remarks
	.01	.05	.06	.09	.10	.11					
-	X						337 943	HL 10011.01 24V	HL 10011.01 24V		
-		X					368 954	HL 10011.05 24V	HL 10011.05 24V		
-				X			194 31A	HL 10011.09 24V	HL 10011.09 24V		
-					X		195 60A	HL 10011.10 24V	HL 10011.10 24V		
-						X	308 17A	HL 10011.11 24V	HL 10011.11 24V		
1	1	1				1	349 046	Kabelbaum	wiring harness		
2				1			157 80A	Kabelbaum	wiring harness		
3	1	1	1	1	1	1	169 587	Glühkerze	glow plug		
4	1	1	1	1	1	1	169 609	• Druckstück	pressure member		
5		1					372 129	Kabelbaum	wiring harness		
6						1	312 73A	Kabelbaum	wiring harness		
7	1			1			174 912	Schutzkappe	protection hood		
8	1			1			349 062	Kabelbaum	wiring harness		
9	1			1			269 441	Brennwächthermostat	flame detection thermostat		
10		1	1		1		380 199	Brennwächthermostat (Beutel)	flame detection thermostat (bag)		
11						1	317 42A	Brennwächthermostat (Beutel)	flame detection thermostat (bag)		
12		1	1		1	1	365 084	Schraubeinsatz	screw insert		
13	1	1	1	1	1	1	349 054	Kabelbaum	wiring harness		
14	1	1	1	1	1	1	385 352	Thermostat	thermostat	Info 118	
15	1	1	1		1	1	387 71A	Schutzbügel	guard bar	Ersatz für 387 711 replacement for 387 711	
16				1			211 79A	Schutzbügel	guard bar		
17-30											
31				1			157 63A	Thermostat	thermostat		
32				1			149 62A	Widerstand	resistor		

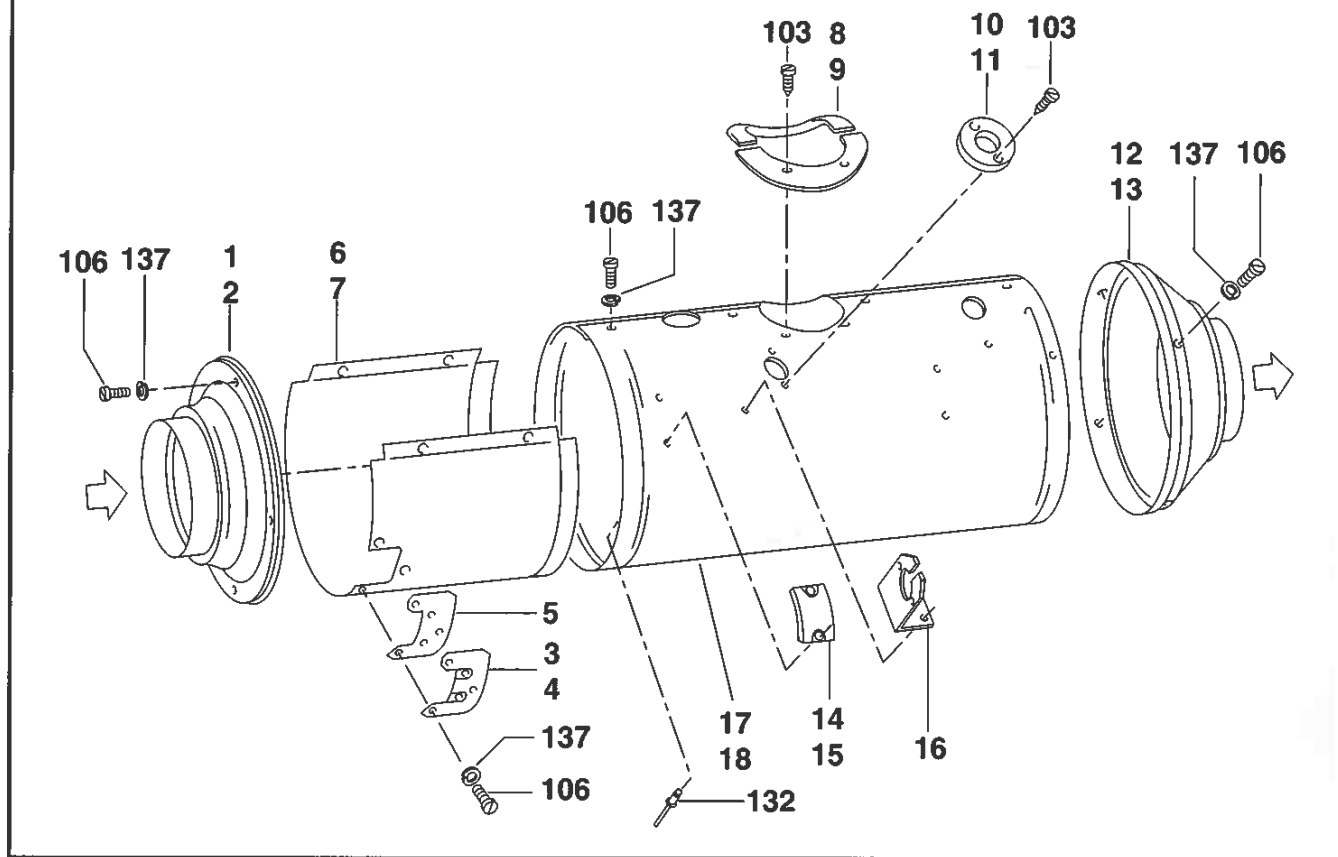
Normteile ab Pos. 100 siehe Seite 16/17
Standard parts from item no. 100 see page 16/17

HL 10011 – fig.3

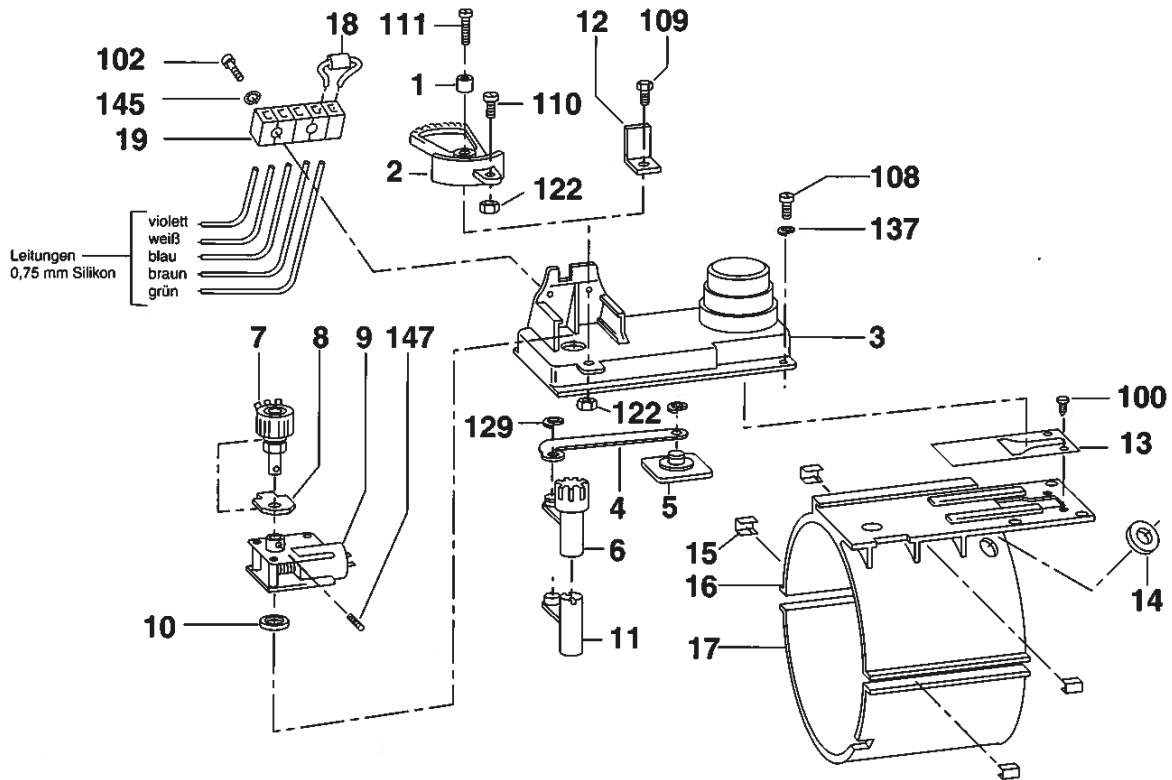




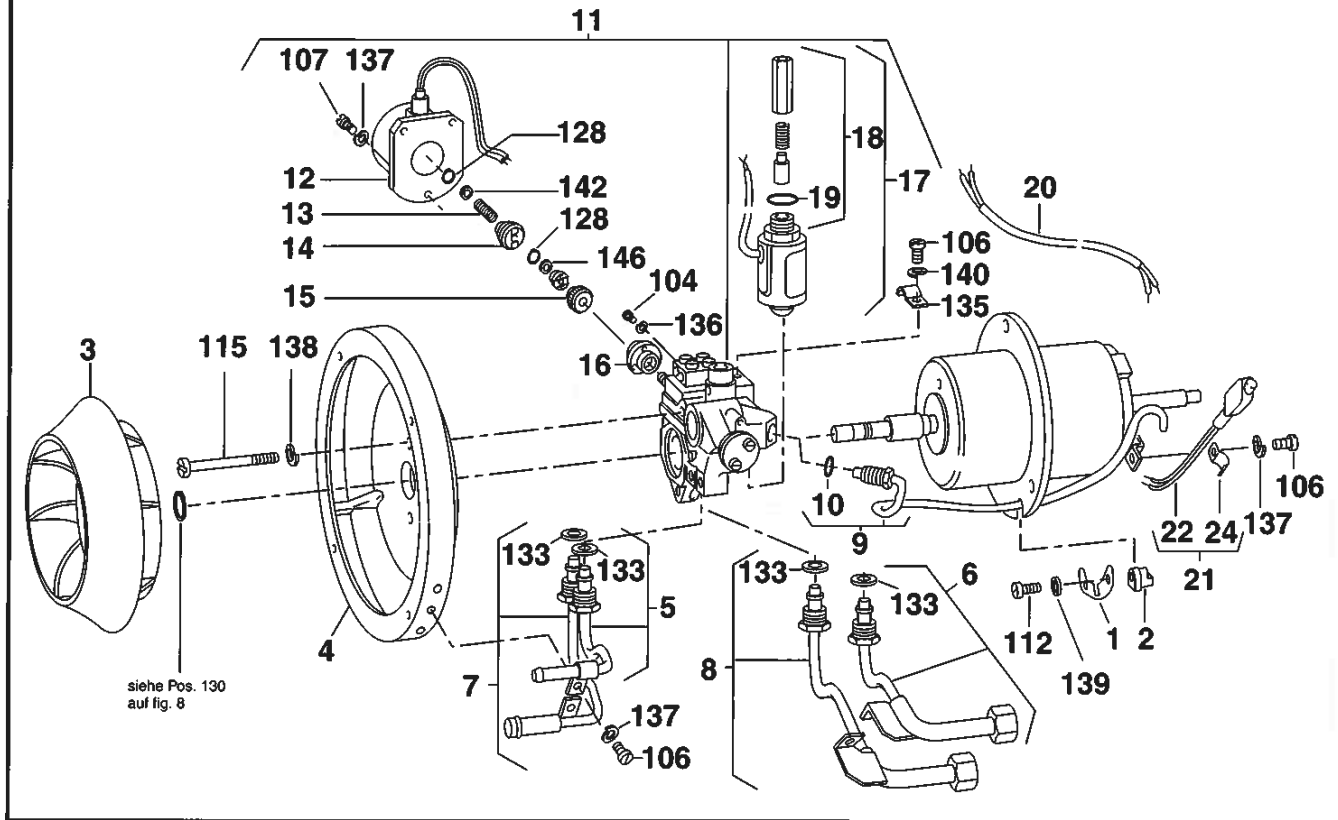
Pos. Item	Stück Quantity HL 10011.						Bestell-Nr. Part no.	A / N	Benennung	Description	Bemerkung Remarks
	.01	.05	.06	.09	.10	.11					
1	1	1	1		1	1	347 30A	Haube	hood	Ersatz für 347 302 replacement for 347 302	
2				1			211 65A	Haube	hood		
3	3	3	3	3	3	3	163 880	Entstörkondensator	capacitor		
4	1	1	1	1	1	1	169 242	Schelle	clamp		
5	1	1	1		1	1	374 377	Leitung	cable	<i>New # 1300 773A</i>	
6	1						349 070	Kabel	cable	von Klemmleiste zu Kondensator und Masse from terminal block to capacitor and earth return	
7	2	2	2	2	2	2	167 851	Diode	diode		
8	X	X	X	X	X	X	217 867	Isolierschlauch, Meterware	insulating hose, per metre		
9	1	1	1	1	1	1	175 900	Klemmleiste 12-polig	terminal block 12-way		
10	1	1	1	1	1	1	174 734	Kabeltülle	grommet		
11	1	1	1		1	1	347 25A	Verteilerkasten	distribution box	Ersatz für 347 256 replacement for 347 256	
12				1			211 75A	Verteilerkasten	distribution box		
13	1						348 899	Deckel	end cover		
14		1	1		1		369 187	Stecker mit Kabel	plug with cable		
15	1						349 011	Stecker mit Kabel	plug with cable		
16					1		312 76A	Stecker mit Kabel	plug with cable		
17				1			157 73B	Kabelbaum	wiring harness		



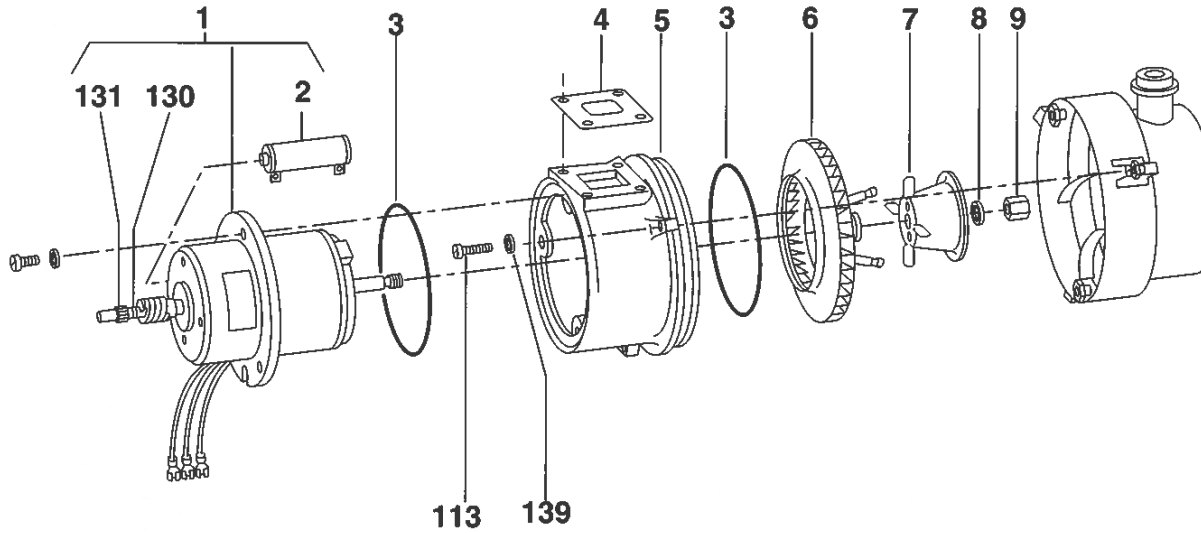
Pos. Item	Stück Quantity HL 10011.						Bestell-Nr. Part no.	A / N	Benennung	Description	Bemerkung Remarks
	.01	.05	.06	.09	.10	.11					
1	1	1	1		1	1	266 88A	Haube Ø 100 luft Eintrittseitig	hood air inlet side	Ersatz für 266 884 replacement for 266 884	
2				1			211 76A	Haube Ø 100 luft Eintrittseitig	hood air inlet side		
3	1	1	1		1	1	349 13A	Abdeckung	cover	Ersatz für 349 135 replacement for 349 135	
4				1			211 82A	Abdeckung	cover		
5				1			349 186	Dichtung	gasket		
6	1	1	1		1	1	348 09A	Mantelhälfte unten	half shield, lower	Ersatz für 348 090 replacement for 348 090	
7				1			211 26A	Mantelhälfte unten	half shield, lower		
8	2	2	2		2	2	348 90A	Scheibenhälfte	half washer	Ersatz für 348 902 replacement for 348 902	
9				2			211 78A	Scheibenhälfte	half washer		
10	1	1	1		1		124 22A	Abdeckscheibe	cover disc	Ersatz für 124 222 replacement for 124 222	
11				1			211 84A	Abdeckscheibe	cover disc		
12	1	1			1		405 21A	Haube mit Reflektorfolie Ø 100 luft Austrittseitig	hood with reflector film air outlet side	Ersatz für 347 949 + 405 213 replacement for 347 949 + 405 213	
13				1			201 96A	Haube mit Reflektorfolie Ø 100 luft Austrittseitig	hood with reflector film air outlet side		
14	2	2	2		2	2	225 35A	Schelle	clamp	Ersatz für 225 355 replacement for 225 355	
15				2			211 85A	Schelle	clamp		
16				1			211 23A	Halter	stand		
17	1	1	1		1	1	387 67A	Außenmantel	outer wrap	Ersatz für 387 673 replacement for 387 673	
18				1			211 77A	Außenmantel	outer wrap		



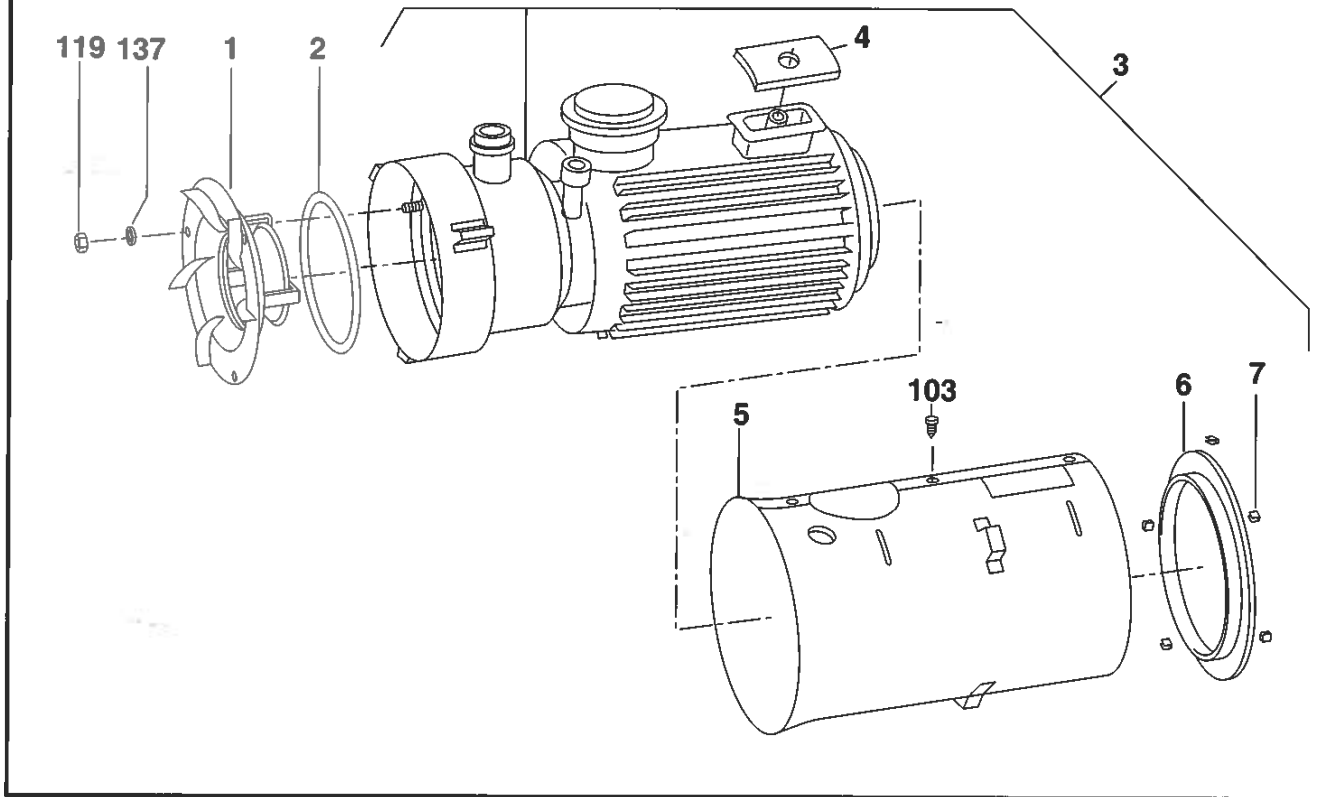
Pos. Item	Stück Quantity HL 10011.					Bestell-Nr. Part no.	A / N	Benennung	Description	Bemerkung Remarks
	.01	.05	.06	.09	.10					
1		1	1	1	1	1	348 333	Buchse	socket	
2		1	1	1	1	1	348 325	Verstellhebel	adjusting lever	
3	1	1	1	1	1	1	347 426	Getriebegehäuse	gear box casing	
4	1	1	1	1	1	1	348 570	Schubstange	pull pole	
5	1	1	1	1	1	1	347 833	Schieber	sliding valve	
6		1	1	1	1	1	348 317	Mitnehmerwelle	carrier shaft	
7	1						273 740	Ring-Gleitwiderstand	ring slip resistor	
8	1						348 988	Arretlierung	catch	
9	1						300 217	Getriebe mit Welle	gear unit with shaft	
10	1						375 314	Dichtring	gasket ring	
11	1						348 309	Mitnehmerwelle	carrier shaft	
12	1						348 015	Halter	stand	
13	1	1	1	1	1	1	365 068	Blende	screen	
14	1	1	1	1	1	1	174 734	Kabeltülle	grommet	
15	6	6	6	6	6	6	348 961	U-Klammer	U-clamp	
16	1	1	1	1	1	1	347 396	Schalenhälfte oben	top case half	
17	1	1	1	1	1	1	347 418	Schalenhälfte unten	bottom case half	
18	1						349 100	Kondensator	capacitor	
19	1						349 038	Klemmleiste 5-polig	terminal block 5-way	



Pos. Item	Stück Quantity HL 10011.						Bestell-Nr. Part no.	A / N	Benennung	Description	Bemerkung Remarks
	.01	.05	.06	.09	.10	.11					
1	1	1	1	1	1	1	110 434	A	Abdichtungsblech	sealing metal	
2	1	1	1	1	1	1	492 221	A	Gummitülle	rubber grommet	Ersatz für 110 442 replacement for 110 442
3	1	1	1	1	1	1	348 473	A	Heizluftläufer	fresh air fan	
4	1	1	1	1	1	1	865 53A	A	Einströmring (Beutel)	in-flow ring (bag)	Ersatz für 347 442 replacement for 347 442
5	1	1	1		1	1	348 651	A	Saugleitung	fuel supply line	
6				1			196 82A	A	Saugleitung	fuel supply line	
7	1	1	1		1	1	348 686	A	Rücklaufleitung	fuel return line	
8				1			196 83A	A	Rücklaufleitung	fuel return line	
9	1	1	1	1	1	1	348 627	A	Druckleitung	pressure pipe	
10	1	1	1	1	1	1	151 564	A	• Runddichtring 3,3 x 2,4	gasket ring	
11	1	1	1	1	1	1	348 481	A	Brennstoffpumpe 24V	supplementary fuel pump	
12	1	1	1	1	1	1	163 740	A	• Kuppelmagnet	coupling magnet	
13	1	1	1	1	1	1	156 256	A	• Druckfeder	pressure spring	
14	1	1	1	1	1	1	156 345	A	• Kuppelanker	coupling armature	
15	1	1	1	1	1	1	348 376	A	• Schneckenrad	worm wheel	
16	1	1	1	1	1	1	101 475	A	• Lager	bearing	
17	1	1	1	1	1	1	465 801	A	• Magnetkopf	magnetic coil	Ersatz für 335 320 replacement for 335 320
18	1	1	1	1	1	1	386 650	A	• • Kleinteile für Magnetkopf	small parts for magnetic coil	
19	1	1	1	1	1	1	260 487	A	• • • Runddichtring 12 x 1,5	gasket ring	
20	1	1	1	1	1	1	349 151	A	Kabelbaum	wiring harness	von Brennstoffpumpe zu Verteilerkasten from fuel pump to distribution box
21				1	1		250 34A	A	Temperaturbegrenzer	overheat protection	
22				1	1		400 05A	A	• Temperaturbegrenzer	overheat protection	Ersatz für 250 29A replacement for 250 29A
23 no fig.				2	2		250 30A	A	• Kabelbinder 103 lang	cable tie	
24				1	1		250 31A	A	• Klemmschelle 3,2	clamping collar 3,2	

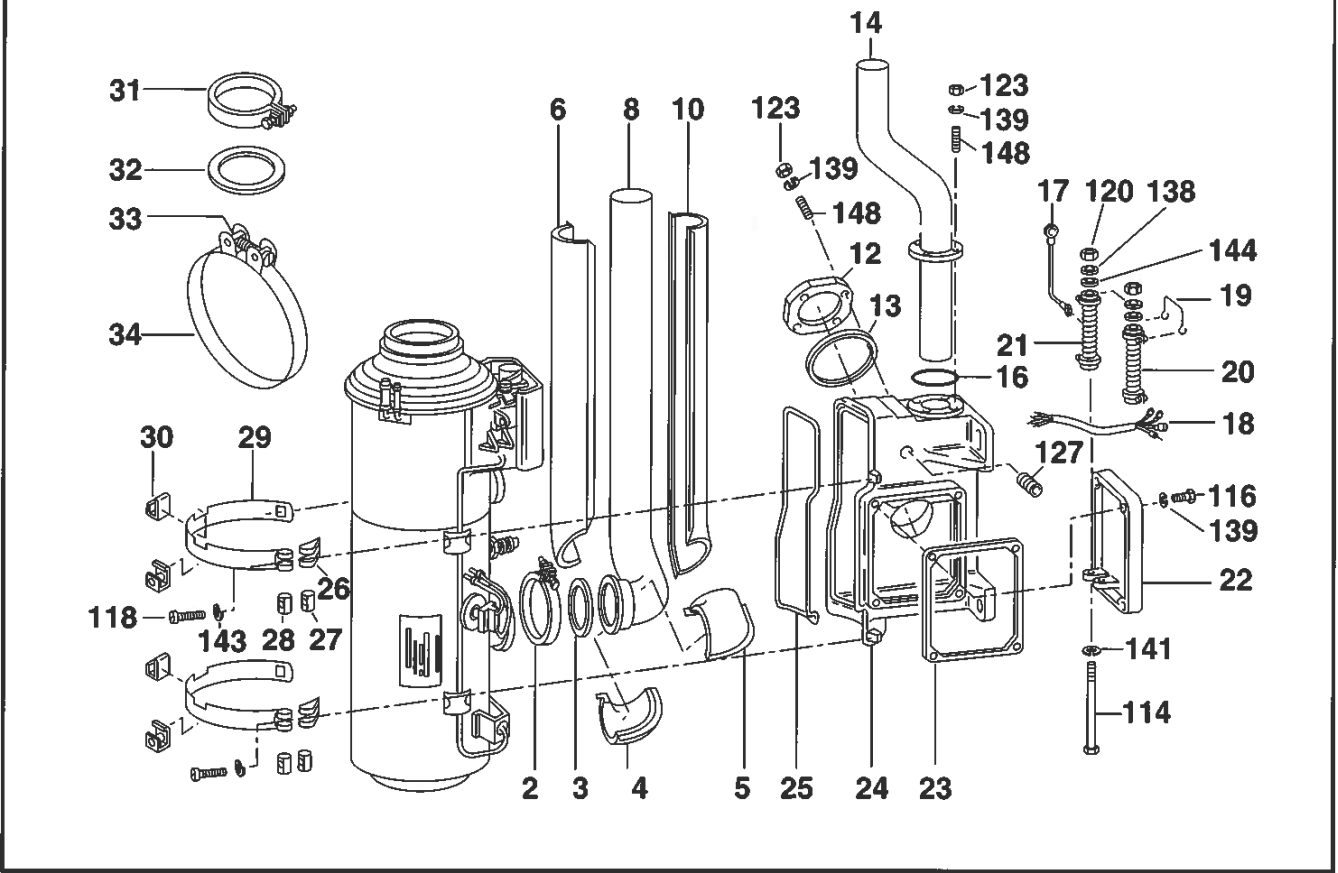


Pos. Item	Stück Quantity HL 10011.						Bestell-Nr. Part no.	A / N	Benennung	Description	Bemerkung Remarks
	.01	.05	.06	.09	.10	.11					
1	1	1	1	1	1	1	497 134	A	Motor 24V (EMV-Beutel)	motor (EMV-bag)	Ersatz für 349 526 replacement for 349 526
2	1	1	1	1	1	1	157 10A	A	• Widerstand 2,5 Ohm, 25 Watt	resistor	für Teillast for part load
3	2	2	2	2	2	2	345 962	A	Runddichtring 120 x 4	gasket ring	
4	1	1	1	1	1	1	347 884	A	Dichtung	gasket	
5	1	1	1	1	1	1	348 287	A	Ansauggehäuse	air intake housing	
6	1	1	1	1	1	1	343 145	A	Brennluftläufer mit Zerstäuber	combustion air fan with atomiser	
7	1	1	1	1	1	1	344 958	A	Verdränger	displacer	
8	1	1	1	1	1	1	102 423	A	Scheibe	washer	
9	1	1	1	1	1	1	146 927	A	Hutmutter	cap nut	



Pos. Item	Stück Quantity HL 10011.						Bestell-Nr. Part no.	A / N	Benennung	Description	Bemerkung Remarks
	.01	.05	.06	.09	.10	.11					
1	1	1	1	1	1	1	343 374	Rückwand	back wall		
2	X	X	X	X	X	X	824 51A	Dichtschnur Ø 8 Meterware	sealing rope per metre	Ersatz für 151 769 replacement for 151 769	
3	1	1	1	1	1	1	387 800	Wärmeübertrager Zsb. 97707A	heat exchanger assy.		
4	1	1	1	1	1	1	824 53A	• Dichtung	gasket	Ersatz für 394 785 replacement for 394 785	
5	1	1	1	1	1	1	361 828	• Strahlschutzmantel	jet protective shield		
6	1	1	1	1	1	1	106 015	• Ring	ring		
7	6	6	6	6	6	6	106 019	• U-Klammer	U-clamp		
8 no fig.	1	1	1	1	1	1	409 189	Hinweisschild "Original Ersatzteil"	plate		

Pos. Item	Stück Quantity HL 10011.						Bestell-Nr. Part no.	A / N	Benennung	Description	Bemerkung Remarks
	.01	.05	.06	.09	.10	.11					
2			1		1			273 023	Spannschelle	clamp	
3			1		1			824 52A	A Dichtung	gasket	Ersatz für 337 978 replacement for 337 978
4			1		1			824 44A	A Isolierung	insolation	Ersatz für 362 832 replacement for 362 832
5			1		1			824 45A	A Isolierung	insolation	Ersatz für 363 049 replacement for 363 049
6			1		1			824 46A	A Isolierung	insolation	Ersatz für 371 602 replacement for 371 602
7											
8			1		1			366 463	Abgasrohr	exhaust pipe	
9											
10			1		1			824 47A	A Isolierung	insolation	Ersatz für 371 610 replacement for 371 610
11											
12			1		1			368 41A	Flansch	flange	Ersatz für 368 415 replacement for 368 415
13			1		1			824 43A	A Dichtring	gasket ring	Ersatz für 372 072 replacement for 372 072
14			1		1			366 45A	Ansaugrohr	intake pipe extension	Ersatz für 366 455 replacement for 366 455
15											
16			1		1			373 621	Runddichtung 40 x 3	gasket ring	
17			1		1			363 006	Leitung	cable	von Glühwiderstand zu Glühkerze from glow resistor to glow plug
18			1		1			363 014	Kabelbaum	wiring harness	von Verteilerkasten zu Glühwiderstand, Glühkerze, Brennwächter from distribution box to glow resistor, glow plug, flame detection
19			1		1			173 797	Schaltdraht	jumper wire	
20			1		1			173 258	Widerstand 0,6 Ohm	resistor	
21			1		1			173 444	Widerstand 0,75 Ohm	resistor	
22			1		1			346 58A	Deckel	end cover	Ersatz für 346 586 replacement for 346 586
23			1		1			368 407	Dichtung	gasket	
24			1		1			343 19A	Abdeckkasten	cover box	Ersatz für 343 196 replacement for 343 196
25			X		X			140 104	Schnur 8 Moosgummi	cord 8 sponge rubber	Meterware / per metre
26			2		2			250 783	Ösenteil	eye part	
27			2		2			135 712	Querbolzen	transverse bolt	
28			2		2			136 107	Traverse	cross-arm	
29			2		2			370 51A	Spannband	tightening clamp	Ersatz für 370 517 replacement for 370 517
30			4		4			370 79A	Halter	stand	Ersatz für 370 797 replacement for 370 797
31					1			273 023	Spannschelle	clamp	
32					1			824 52A	A Dichtung	gasket	Ersatz für 337 978 replacement for 337 978
33					2			136 204	Spannschloß	turnbuckle	
34					2			196 97A	Spannband	tightening clamp	



Pos. Item	Stück Quantity HL 10011.						Bestell-Nr. Part no.	A / N	Benennung	Description	Bemerkung Remarks
	.01	.05	.06	.09	.10	.11					
100	2	2	2	2	2	2	149 713	A	Blechschaube DIN 7981 2,9 x 9,5	self tapping screw	fig. 6
101	4	4	4	4	4	4	149 675		Blechschaube DIN 7981 2,9 x 13	self tapping screw	fig. 4 + 6
102	4	2	2	2	2	4	149 691		Blechschaube DIN 7981 2,9 x 19	self tapping screw	fig. 4
103	11	11	15	13	15	11	149 756		Blechschaube DIN 7981 3,9 x 9,5	self tapping screw	fig. 3 + 5 + 9
104	3	3	3	3	3	3	147 621	A	Linsenschraube DIN 7985 M 3 x 8	self tapping screw	fig. 7
105	2	2	2	2	2	2	267 325		Linsenschraube DIN 7985 M 3 x 16	self tapping screw	fig. 4
106	25	29	25	25	25	29	147 702		Linsenschraube DIN 7985 M 4 x 8	self tapping screw	fig. 4 + 5 + 7
107	3	3	3	3	3	3	147 710	A	Linsenschraube DIN 7985 M 4 x 10	self tapping screw	fig. 7
108	4	4	4	4	4	4	147 729		Linsenschraube DIN 7985 M 4 x 12	self tapping screw	fig. 6
109	1						147 834		Linsenschraube DIN 7985 M 5 x 12	self tapping screw	fig. 6
110		1	1	1	1	1	267 341		Linsenschraube DIN 7985 M 5 x 16	self tapping screw	fig. 6
111		1	1	1	1	1	147 850	A	Linsenschraube DIN 7985 M 5 x 18	self tapping screw	fig. 6
112	3	3	3	3	3	3	267 368		Linsenschraube DIN 7985 M 6 x 16	self tapping screw	fig. 8
113	3	3	3	3	3	3	148 032		Linsenschraube DIN 7985 M 6 x 50	self tapping screw	fig. 8
114			2		2		370 983		Zylinderschraube M 5 x 120	hexagon socket head screw	fig. 10
115	2	2	2	2	2	2	349 127		Zylinderschraube DIN 84 5 x 60	hexagon socket head screw	fig. 7
116			4		4		147 249	A	Sechskantschraube DIN 933 M 6 x 20	hexagon screw	fig. 10
117	1	1	1	1	1	1	147 354		Sechskantschraube DIN 933 M 6 x 25 Ms	hexagon screw	fig. 4
118			2		2		147 494		Sechskantschraube DIN 933 M 6 x 50 Sz	hexagon screw	fig. 10
119	3	3	3	3	3	3	146 692		Sechskantmutter DIN 934 M 4	hexagon nut	fig. 9
120			2		2		146 706		Sechskantmutter DIN 934 M 5	hexagon nut	fig. 10
121	3	3	3	3	3	3	146 811		Sechskantmutter DIN 934 M 6 Ms	hexagon nut	fig. 4
122	1	2	2	2	2	2	313 262		Sechskantmutter DIN 985 M 5	hexagon nut	fig. 6
123			8		4		277 142		Sechskantmutter DIN 6924 M 6	hexagon nut	fig. 10
124											
125		1	1		1	1	335 819	A	Überwurfschraube DIN 3871 ALL 6	male fitting	fig. 3
126		1	1		1	1	335 800	A	Doppelkegelring DIN 3862 6	double conical ring	fig. 3
127			1		1		282 219		Verschraubung DIN 46320 C4 PG 9x6-9-MS	screw joint	fig. 10

Pos. Item	Stück Quantity HL 10011.						Bestell-Nr. Part no.	A / N	Benennung	Description	Bemerkung Remarks
	.01	.05	.06	.09	.10	.11					
128	2	2	2	2	2	2	152 382	A	Sicherungsring DIN 471 5 x 0,6	circlip	fig. 7
129	2	2	2	2	2	2	152 390		Sicherungsring DIN 471 6 x 0,7	circlip	fig. 6
130	1	1	1	1	1	1	152 404	A	Sicherungsring DIN 471 8 x 0,8	circlip	fig. 8
131	1	1	1	1	1	1	153 729	A	Toleranzring BN 8 x 8	spacer	fig. 8
132	5	5	5	5	5	5	377 635		Blindniet POP AL 4 x 6,8	use blind rivet	fig. 4 + 5
133	2	2	2	2	2	2	212 50A	A	Dichtring DIN 7603 A 4 x 8 Cu	gasket ring	fig. 7
134	1	1	1	1	1	1	176 273		Flachstecker	metal insert, male	fig. 4
135	1	1	1	1	1	1	139 378		Schelle DIN 72571 1 x 5	clamp	fig. 7
136	3	3	3	3	3	3	152 536	A	Federring DIN 128 B 3	spring washer	fig. 7
137	31	34	30	30	30	34	152 544		Federring DIN 128 A 4	spring washer	fig. 4 + 5 + 6 + 7
138	2	2	4	2	4	2	152 552		Federring DIN 128 B 5	spring washer	fig. 7 + 10
139	18	18	18	18	18	6	152 560		Federring DIN 128 B 6	spring washer	fig. 8 + 9 + 10
140	1	1	1	1	1	1	153 249		Scheibe DIN 125 A 4,3	washer	fig. 7
141			2		2		153 257		Scheibe DIN 125 B 5,3	washer	fig. 10
142	1	1	1	1	1	1	153 451	A	Scheibe DIN 433 5,3 Ms	washer	fig. 7
143			2		2		153 435		Scheibe DIN 433 6,4	washer	fig. 10
144			2				322 547		Scheibe DIN 9021 B 5,3	washer	fig. 10
145	10	8	8	4	8	8	152 242		Fächerscheibe DIN 6798 A 3,2	locking washer	fig. 4 + 6
146	1	1	1	1	1	1	225 886	A	Kleinst-Ausgleichsscheibe	minimum equalising washer	fig. 7
147	1						349 119		Gewindestift DIN 417 M 3 x 6	grub screw	fig. 6
148			8		8		370 991		Gewindestift DIN 916 M 6 x 30	grub screw	fig. 10
-	X	X	X	X	X	X	143 820		Fett Isoflex LDS 18, spezial Tube 40 g	grease Isoflex LDS 18, special tube 40 g	
-	X	X	X	X	X	X	105 898		Hochtemperaturfett Copaslip Tube 85 g	high-temperature grease Copaslip 85 g tubes	zu Pos. 5 / to item 5 fig. 9

WEBASTO-VERTRETUNGEN

Germany - Deutschland

**Bayern,
Baden Württemberg,
Hessen (teilweise), Saarland,
Rheinland Pfalz**

Webasto Thermosysteme GmbH
Niederlassung Süd
Krailinger Straße 5, 82131 Stockdorf
Tel. (089) 85794-0
Telefax 089-85 79 45 45
Telex 5 23 647 webas d

Webasto Klimatechnik GmbH
Krailinger Straße 5, 82131 Stockdorf
Tel. (089) 8 57 94-0
Telefax 089-8 56 24 17

**Hamburg, Bremen,
Niedersachsen,
Schleswig Holstein
West Mecklenburg
Nordrhein Westfalen**

Webasto Thermosysteme GmbH
Niederlassung Nord
Albert Schweitzer Ring 10
22045 Hamburg
Tel. (040) 66 09 19, Telefax 040-6 68 14 2

**Sachsen, Sachsen Anhalt
Mecklenburg-Vorpommern
Brandenburg, Berlin
Hessen (teilweise), Thüringen**

Webasto Thermosysteme GmbH
Niederlassung Ost
Speicherstraße 3
17033 Neubrandenburg
Tel. (0395) 55 92-306 bis 309
Telefax 0395-5 59 23 25

International

Argentina - Argentinien
RA-Buenos Aires

A. y. L. Decaroli S. A.
Uspallata 3878 - (1437)
Tel. 54-1-912-0495 or 0496 or 0497, Fax: 54-1-912-0490

RA-1642- San Isidro

R.O. Marine S.A.
Equipamientos Nauticos, Primera Junta 990
Tel. 01-743-7899 or 747-7526, Fax: 01-742-1346

Australia - Australien
AUS-South Melbourne

Smiths Industries Pty. Ltd.
209 Cecil Street, P.O.Box 57
Tel. 03-699 8322, Fax: 03-690 5605
Tlx.: AA 30986

Austria - Österreich
A-1101 Wien

Webasto Fahrzeugtechnik Ges.m.b.H.
Buchengasse 155-157
Tel. 01-604 37 80, Telex 13 16 03
Fax: 01-604 37 86

Belgium - Belgien
B-1070 Bruxelles

Webasto-Belgium n.v./s.a., Hof ter Vleest Dreef 1
Tel. 02-521 03 49, Fax: 02-521 45 34

Canada - Kanada
CDN-Burlington,
Ontario L7L5Y5

Webasto Thermosystems (CDN) Ltd.
4450 Mainway
Tel. 0905-335-4143, Fax: 0905-335-6958

Chile
RCH-Santiago de Chile
Casilla 10130

Carlos Becker Y Cia. Ltda.
AVDA. Luis Thayer Ojeda 166, Of. 907 -Providencia
Tel. 02-234 4311, Fax: 02-234 4317

Czech Republic - Tschechische Republik
CZ-14000 Praha 4

EKM Knobloch spol.s.r.o., Vlnitá 60/584
Tel. 02-46 44 68, Fax: 02-46 45 84

Denmark - Dänemark
DK-2650 Hvidovre
(Copenh.)

Brødrene Vestergaard, Stamholmen 165
Tel. 036-78 66 66, Tlx.: 15856/WESTER
Fax: 036-78 57 09

Finland - Finnland
SF-00101 Helsinki 10

Atoy Oy, Box 137, Lauttasaarentie 54
Tel. 0-6 82 71, Tlx.: 12 45 55, Fax: 0-6 82 73 01

France - Frankreich
F-94703 Maisons Alfort
Cédex

Webasto S.A.R.L.
13/15, Rue Chevreul - B.P. 118
Tel. 01 -45 18 35 35, Fax: 01-48 93 63 86
Tlx.: 26 40 60

Great Britain - Großbritannien

**GB Doncaster Carr
South Yorkshire DN45JH**

Webasto Thermosystems (UK) Ltd.
WEBASTO House / White Rose Way
Tel. 0 13 02-32 22 32, Fax: 0 13 02-32 22 31

Greece - Griechenland

**GR-14343 Nea Halkidona
Athen**

Marconi Elektrotechnik
Dimitrios Markoijannakis O.E.
Karaoli / Souliou 2-4
Tel. 1 01-2 51 35 00, Fax: 01 2-52 88 54, Tlx.: 22 12 01

Hungary - Ungarn
H-1134 Budapest

Webasto Hungária Kft., Kassák Lajos u. 58-60
Tel. 01-2 70 23 37, Fax: 01-2 70 23 39

Iceland - Island
IS-108 Reykjavik

Valur Pálsson & Co., Alftamyrí 29
Tel. 01-3 32 42

Italia - Italien
I-20152 Milano

Webasto Thermo S. p.A., Via Bisceglie, 91/7
Tel. 02-48 30 30 71 or 72
Fax: 02-4 12 29 17

Luxembourg - Luxemburg
B-1070 Bruxelles

Webasto-Belgium n.v./s.a., Hof ter Vleest Dreef 1
Tel. 02-521 03 49, Fax: 02-521 45 34

Netherlands - Niederlande
NL-1351 AE

Aimere Haven

Webasto Boomsma B.V.
Industrieterrein "De Steiger" 74 a
Tel. 036-5 35 91 11, Fax: 036-531 86 26

New Zealand - Neuseeland

NZ Wellington

Cable Price Corporation Ltd., 10 Hutt Road Petone
P.O. Box 38040, Wellington Mail Centre
Tel. 04-78 30 20, Fax: 04-77 00 17

Nippon - Japan

J-Tokyo 152

Webasto Nippon Co., Ltd.,
5-27-3 Simbashi, Minato-Ku
Tel. 03-3254-4211, Fax: 03-3254-4180

Norge - Norwegen

N-0604 Oslo

Kolberg, Caspary Maskin AS
P.O. Box 6393 Etterstad, Ensjoveien 7
Tel. 22 67 05 30, Fax: 22 68 69 36

Poland - Polen

PL-01687 Warszawa

Petemar GmbH, ul. Lektykarska 40
Tel. sat. 391-20690, Fax sat. 391-20690

Portugal

P-1306 Lisboa Codex

Multifrota, 2, Rua Particular, 26
Tel. 01-3 63 99 50, Fax: 01-3 63 86 18, Tlx.: 01-14809

Russia - Rußland

RF-103012 Moscow

Olga Co. Ltd., Hotel "Metropol", 1/4 Teatralny Proezd
Tel. 095-9 27 61 41, Fax: 095-9 75 23 36, sat. 9 27 21 E

Slovenia - Slowenien

SLO-61000 Ljubljana

Webasto d.o.o. Avtomobiliska tehnika
Celovska cesta 172
Tel. 061-553 161, Fax: 061-554-072

Slovakia - Slowakei

CZ-14000 Praha 4

EKM Knobloch spol.s.r.o., Vlnitá 60/584
Tel. 02-46 44 68, Fax: 02-46 45 84

Spain - Spanien

**E-08960 Sant Just Desvern
(Barcelona)**

Tembus, S.L., Juan de la Cierva, 17
Tel. 03-4 73 15 00 or 4 73 15 51, Fax: 03-4 73 19 19

Sverige - Schweden

**S 19181 Sollentuna/
Stockholm**

KG. Knutsson AB, Box 213
Tel. 08-92 30 00, Fax: 08-6 25 70 18, Tlx.: 1 95 04

Switzerland - Schweiz

CH-4123 Allschwil

Heimbürger-Webasto A.G., Hagmattstraße 4
Tel. 061-4 86 95 80, Fax: 061 4 86 95 89, Tlx.: 96 43 6

Turkey - Türkei

**TR-34860 Hadimkoey-
Istanbul**

Webasto Termo Sistemleri A.S.
İSİSO Koop. F-Blok 12-14, Hosedere-Esenyurt
Tel. 0212-623 2135, Fax: 0212-623 2136

USA

USA-48071 MI

Webasto Thermosystems Inc.
1598 E. Lincoln, Madison Heights
Tel. 0810-545-8770, Fax: 0810-545-8773

South Africa

ZA-Cape Town 7808

Webasto S.A. (Pty) Ltd., P.O. Box 154, Ottery
Tel. 021-735 758/68, Fax: 021-735 770

Webasto Product N.A., Inc.

15083 North Road
Fenton, MI 48430

Technical Assistance Hotline
USA: (800) 860-7866
Canada: (800) 667-8900

www.webasto.us
www.techwebasto.com